

La **USO**, además de asesoramiento legal y formación continua, ofrece toda una serie de promociones y descuentos especiales para sus afiliados y afiliadas.

Conoce todas las ventajas de las que dispones por ser afiliado de USO. **Afiliate a la USO por algo más que una cuota.**

Unión Sindical Obrera Confederación únicamente pone en conocimiento de sus afiliados las ofertas citadas sin que participe, en ningún caso, en su diseño ni en su ejecución, no siendo, por tanto, responsable de la inexactitud de las mismas ni de los posibles incumplimientos de cualquier tipo que pudieran derivarse de su contratación.

Dicha responsabilidad corresponderá, en su caso, exclusivamente a las empresas anunciantes.

A continuación, se enumeran todas las promociones y descuentos especiales, organizados por categorías, a los que tienes derecho por ser afiliado y afiliada.



## ALBERGUE EN PORTUGAL



### CENTRO DE FORMACIÓN Y TIEMPO LIBRE \*\*\*

Rua dos Moinhos – Casal do Lobo – COIMBRA – PORTUGAL  
Tfn: +351 239 701 129 -Fax: +351 239 701 593 cftl.net@mail.telepac.pt  
Albergue a 10 minutos de Coimbra, en plena naturaleza, cercano al bosque, montaña, playa, piscinas naturales, cascadas. Habitaciones de 6-10 personas, 12 habitaciones dobles y 2 triples. Comedor para 50 personas, bar, salas de reuniones, terraza, etc.

\*\*\* Indicar a la hora de hacer la reserva que pertenecéis al sindicato USO.

## ALQUILER DE COCHES



### PEPE CAR \*

3% de descuento sobre sus tarifas web reservando por Internet. Oferta válida para reservas contratadas desde el 24/06/16 hasta el 31/12/2017.  
Código promocional USOPEPECAR. [Consulta las condiciones de esta promoción.](#)  
[www.pepecar.com](http://www.pepecar.com)



### EUROPCAR Alquiler de coches nacional e internacional\*

10% descuento en oficina y 7% en web  
Código promocional 51364280 en la pestaña "Todos los coches"  
[www.europcar.es](http://www.europcar.es)



### AVIS \*

5 % descuento sobre la mejor tarifa para alquileres en Península y Baleares  
Código para beneficiarse del descuento S519501  
[www.avis.es](http://www.avis.es)

\* Deberás presentar tu carné de afiliación para poder disfrutar de la promoción.

\*\*\*Indicar a la hora de hacer la reserva que pertenecéis al sindicato USO.

## ARTE

### RETRATOS GINÉS \*

Descuentos especiales para afiliados y afiliadas de USO en todo tipo de retratos en oleo, pastel, carboncillo...

Tfns.: 654 314 879– 91/6697801 [www.retratospastel.com](http://www.retratospastel.com)

\*Deberás presentar tu carné de afiliación para poder disfrutar de la promoción.

## CAMPAMENTOS JUVENILES



### GLOBAL CAMP \*/\*\*\*

[Oferta especial para afiliados de USO](#) en campamentos de verano y cursos de inglés. Descuentos entre el 12 y el 19%. Para beneficiarte de esta oferta especial, tan sólo tienes que identificarte como Afiliado de USO.

Tel: 914008551 • 690868277 • 608142682 • [www.globalcamp.net](http://www.globalcamp.net)

\*Deberás presentar tu carné de afiliación para poder disfrutar de la promoción.

\*\*\*Indicar a la hora de hacer la reserva que pertenecéis al sindicato USO.

## CAMPING



### CAMPING LA UNIÓN\*

Precios especiales afiliados y afiliadas USO

Tfn: 977 38 48 16

[www.campinglaunion.es](http://www.campinglaunion.es)



### CAMPING MONFRAGÜE\*/\*\*\*

10% de descuento en la factura final, excepto en bungalows.

Tfn: 927 45 92 33

[www.campingmonfrague.es](http://www.campingmonfrague.es)

## CASAS RURALES



### CASAS DE GREDOS\*\*\*

5% de descuento para reservas de fin de semana y 10% de descuento para reservas de semanas completas

Tfn: 920 206 204

[www.casasgredos.com](http://www.casasgredos.com)



### CASA RURAL EL PERFUME DEL ALMENDRO \*/\*\*\*

15% de descuento y detalle de bienvenida

Tfns.: 638 566 275 / 639 141 788

[www.elperfumedelalmendro.com](http://www.elperfumedelalmendro.com) -

[elperfumedelalmendro@gmail.com](mailto:elperfumedelalmendro@gmail.com)

\* Deberás presentar tu carné de afiliación para poder disfrutar de la promoción

\*\* Excepto puentes y Semana Santa

\*\*\* Indicar a la hora de hacer la reserva que pertenecéis al sindicato USO

\*\*\*\* Excepto Julio, Agosto, Semana Santa y Puente de Diciembre.

## COMBUSTIBLES



### ESTACIONES DE SERVICIO GALP

3 céntimos de descuento por litro en determinadas gasolineras.

Imprescindible rellenar este formulario para solicitar la tarjeta Galp Flota Business y mandar la solicitud cumplimentada a:  
[galpflotabusiness@galpenergia.com](mailto:galpflotabusiness@galpenergia.com)

## CURSOS Y PUBLICACIONES



### CERTIFICADO DE PROFESIONALIDAD SUPER CUIDADORES \*\*\*/\*

Curso de Certificado de Profesionalidad en Atención Sociosanitaria en Instituciones Sociales o en Domicilios. Inicio 21 de julio.

Teleformación (Horas de prácticas en tu ciudad). Ayudas a grupos y facilidades de pago.

Condiciones especiales para afiliados en 915 674 472 / 915 675 385 o [cuidadores@unir.net](mailto:cuidadores@unir.net). Más información y formación online

para cuidadores y personas en situación de Dependencia



### THOMSON REUTERS ARANZADI

Descuentos para afiliados y afiliadas de USO en cursos y publicaciones.

Consulta las condiciones del acuerdo de colaboración.

## ELECTRÓNICA E INFORMÁTICA



### SÓLO COLECTIVOS

Grandes descuentos en pequeño electrodoméstico, electrónica e informática [www.solocolectivos.es](http://www.solocolectivos.es)

Usuario: uso

Contraseña: tu correo electrónico



### SIO SOLUCIONES SERVICIOS INTEGRALES PARA OFICINAS \*

4% de descuento. Y los gastos de envío son gratis en compras superiores a 60 €.

Para afiliados y trabajadores de USO.

[www.siosoluciones.es](http://www.siosoluciones.es)

Usuario: uso – Contraseña: tu correo electrónico

\* Deberás presentar tu carné de afiliación para poder disfrutar de la promoción

\*\*\* Indicar a la hora de hacer la reserva que pertenecéis al sindicato USO

\*\*\*\* Excepto Julio, Agosto, Semana Santa y Puente de Diciembre.

## ESPACIOS TERMALES



### BALNEARIO DE ARCHENA \*

Reserva ya tu verano en el Balneario de Archena. 15% de descuento por compra anticipada con más de 30 días de antelación.

[Consulta todos los detalles de la promoción](#) por ser afiliado o afiliada.

Tel. 968 68 80 22 • [www.balneariodearchena.com](http://www.balneariodearchena.com)



### BALNEARIO CALDAS DE LUNA \*/\*\*\*

10% de descuento en todas las tarifas y programas, excepto en las ofertas excepcionales que se publicarán puntualmente durante la temporada. Descuento no acumulable. Tel. 987 594 066 • Móvil: 633 123 029 • Fax: 987 592 223 • [info@balneariocaldasdeluna.es](mailto:info@balneariocaldasdeluna.es)

• [www.balneariocaldasdeluna.com](http://www.balneariocaldasdeluna.com)

\* Deberás presentar tu carné de afiliación para poder disfrutar de la promoción

\*\*\* Indicar a la hora de hacer la reserva que pertenecéis al sindicato USO

## HOTELES



### HOTEL ANTIGVAS ERAS - La Alberca (Salamanca) \*/\*\*

10% de descuento en régimen de alojamiento y desayuno y bebida de bienvenida.

Tfn: 923 41 51 13 – [www.antiguaseras.com](http://www.antiguaseras.com)



### Novedad HOTEL TRYP CORUÑA

Promoción 2016: habitación TRYP, Sólo Alojamiento (51,70 euros) o Desayuno Buffet incluido (57,20 euros). Precio por habitación y noche. Acceso a Internet WIFI gratuito y minigym gratuito 24H. [reservas.tryp.coruna@melia.com](mailto:reservas.tryp.coruna@melia.com) • Tel. 981 242711 • [www.melia.com](http://www.melia.com)

\* Deberás presentar tu carné de afiliación para poder disfrutar de la promoción

\*\* Excepto puentes y Semana Santa

\*\*\* Indicar a la hora de hacer la reserva que pertenecéis al sindicato USO

\*\*\*\* Excepto Julio, Agosto, Semana Santa y Puente de Diciembre.



### JC HOTELES

Oferta para afiliados, trabajadores de USO y sus familias. Habitación doble o doble uso individual: 59€ alojamiento + desayuno continental, de domingo a jueves; 90€, viernes y sábados. Válido para JC ROOMS SANTO DOMINGO, JC PUERTA DEL SOL y JC ROOMS SANTA ANA.

Tel. 902 400 409 • [www.jchoteles.com](http://www.jchoteles.com)



### HOTELES SANTOS \*\*\*

Tarifas con importantes descuentos para los afiliados y afiliadas de USO en determinados establecimientos de Hoteles Santos en España.

[www.h-santos.es](http://www.h-santos.es)



### PARADORES DE TURISMO DE ESPAÑA \*

5% de descuento sobre tarifa normal y 5% de descuento sobre mejor tarifa web. Conoce las promociones seleccionadas para ti: [Abrimos de nuevo, Peregrino 2016](#).

Tel. 902 54 79 79 • [www.parador.es](http://www.parador.es)



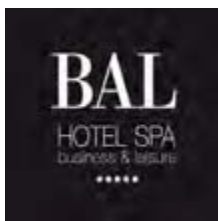
### NH HOTELES\*

5% de descuento para todos los hoteles NH a nivel Mundial

Es necesario indicar el número de cliente 46634

Reservas a través del teléfono 913984444, vía email, [nhcompanies@nh-](mailto:nhcompanies@nh-hotels.com)

[hotels.com](http://www.nh-hotels.com) o a través del apartado de empresas en [www.nh-hotels.es](http://www.nh-hotels.es) (margen superior derecho) con las claves unionsindical / ZUSJCW



### BAL HOTEL & SPA - Quinteles-Villaviciosa (Asturias)\* /\*\*\*\*

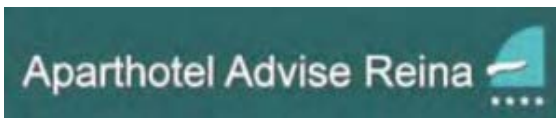
89€ en habitación doble con desayuno, parking y circuito hidrotermal

Precios especiales para reuniones y congresos.

15 % dto en todas nuestras tarifas y pack publicados

10 % dto. en alquiler de pistas de pádel.

Tfn: 985 341 997 • <http://www.balhotel.com>



### Aparthotel Advise Reina-Vera (Almería)\*

Descuentos del 15 al 20% de descuento, según temporada y parking gratis

Tfn: 950 61 70 70 • <http://www.aparthotelreina.es>



### GRAN HOTEL LAS FUENTES – Alcossebre (Castellón)\*

10% de descuento

902 23 00 44/ 964 41 20 52 • <http://www.fantasia-hoteles.com>

Código promocional 1C440309B

Hay que indicar el nº Código Promocional así como el nº de carnet de afiliación al sindicato en las observaciones.



#### **SILKEN HOTELES\***

5 % Descuento, aplicado sobre la mejor tarifa BAR (Best Available Rate). Basta con llamar al hotel elegido

<http://www.hoteles-silken.com>



#### **CANTUR**

10% de descuento en Hotel La Corza Blanca (Alto Campoo)

10% descuento en Hotel Áliva (Liébana)

<http://www.cantur.com>



#### **Hotel Rural Puerta de Monfragüe\*/\*\*\***

Precio especial afiliados/as USO, 50€ habitación doble con desayuno para estancias iguales o superiores a dos noches.

Tfn.: 927 19 88 04 • <http://www.hotelruralpuertademonfrague.com/>

\* Deberás presentar tu carné de afiliación para poder disfrutar de la promoción

\*\* Excepto puentes y Semana Santa

\*\*\* Indicar a la hora de hacer la reserva que pertenecéis al sindicato USO

\*\*\*\* Excepto Julio, Agosto, Semana Santa y Puente de Diciembre.

## **OCIO**



#### **DIVERCLICK.ES**

Disfruta de los mejores descuentos en espectáculos. Del 20% al 50%.

Toda la información en [www.diverclick.es/USO](http://www.diverclick.es/USO)



#### **Novedad LEGENDE BIKES**

Oferta especial para afiliados: bicicleta eléctrica de paseo modelo Legend Milano (color blanco) con un 16,6% de descuento. Por solo 999€ (el PVP es de 1.199€) y en el modelo Milano 2016 (colores blanco/Marsala y blanco/azul) con un 16,6% de descuento, por 1.125,00 euros (el PVP es de 1.349 euros) [www.legendebikes.com](http://www.legendebikes.com)



### SOM PRODUCE "Priscilla, reina del desierto"

Valladolid en el Teatro Calderón del 1 al 18 de septiembre. Adquiere tus localidades con un importante descuento en

[https://www.mgticket.com/tcalderon/public/janto/?Nivel=Evento&idRecinto=TCALVALL&idEvento=PPRISCILA&id\\_origen=PRISCILAEMPRESAS](https://www.mgticket.com/tcalderon/public/janto/?Nivel=Evento&idRecinto=TCALVALL&idEvento=PPRISCILA&id_origen=PRISCILAEMPRESAS)

Os iremos informando de los descuentos por ciudades según vaya avanzando la gira.

\*Descuento aplicado en 10 sesiones, todas menos los sábados y semana de ferias, todas las zonas del teatro y sin fecha límite.



### PORT AVENTURA \*

10€ de descuento para el titular + 3 acompañantes sobre la entrada de 1 día entero adulto en PortAventura Park. Oferta válida del 18/03/16 al 08/01/17. Para aplicar el descuento es imprescindible presentar el carné de afiliado. No acumulable a otras promociones.

Tel. 902 20 22 20 • [www.portaventura.es](http://www.portaventura.es)



### ZOO SANTILLANA DEL MAR \*

10 % Descuento en las entradas para un máximo de 4 personas.

[www.zoosantillanadelmar.com](http://www.zoosantillanadelmar.com)



### CANTUR\* / \*\*\*

10% de descuento en la tarifa individual de ida y vuelta en el teleférico de Fuente Dé.

10% de descuento en la entrada individual del Parque de la Naturaleza de Cabárceno.

10% de descuento en la entrada individual del Museo Marítimo del

Cantábrico.

10% de descuento en el green free de los Campos de Golf Abra de Pas y Nestares.

Oferta para afiliados y afiliadas y sus familiares directos. Excepto julio, agosto y Semana Santa.

Más información en [www.cantur.com](http://www.cantur.com)



### TERRA NATURA ZOO BENIDORM Y AQUA NATURA BENIDORM \*

Oferta especial para afiliados y afiliadas USO para la nueva temporada (válidas hasta el 31 de diciembre de 2016, en el caso del zoo, y del 1 de mayo al 31 de octubre en el caso de incluir la entrada al parque acuático).

[Imprime tu cupón](#) para beneficiarte de estas ventajas.

[www.terranatura.com](http://www.terranatura.com)





### TERRA NATURA MURCIA \*

Precios especiales para afiliados y afiliadas de USO

[www.terrannatura.es](http://www.terrannatura.es)

Imprime el [cupón descuento](#) y el [cupón descuento verano](#).



### ISLA MÁGICA (Sevilla)\*

Descuento de 5 euros para comprar las entradas individuales de día completo para disfrutar del parque Isla Mágica. [Descarga e imprime tu vale descuento](#) y preséntalo en la taquilla junto con tu carnet de afiliado y el DNI. Con cada

vale podrás adquirir un máximo de 4 entradas con 5€ de descuento en cada una de ellas. Este descuento no es válido para la entrada al Área acuática-Agua Mágica. • [www.islamagica.es](http://www.islamagica.es) [www.islamagica.es](http://www.islamagica.es)

\* Deberás presentar tu carné de afiliación para poder disfrutar de la promoción

\*\*\* Indicar a la hora de hacer la reserva que pertenecéis al sindicato USO

## OTROS ALOJAMIENTOS



### RESIDENCIA ERASMUS GRÀCIA \*/\*\*\*

10% de descuento en alojamiento y desayuno a 4'35€ por día.

Código promocional **REG13**

Tfn.: 93 415 12 03

[www.residenciaerasmusgracia.com](http://www.residenciaerasmusgracia.com)



### APARTAMENTOS VALENCIA \*/\*\*\*

Precio especial afiliados/as USO, desde 77 € apartamento para 4 personas en primera línea de playa.

**Oferta especial Agosto 2016: 12% de descuento en apartamentos de 2,3 y 4 personas.** Tel. 605 071 528 • [info@apartamentosvalencia.net](mailto:info@apartamentosvalencia.net)

\* Deberás presentar tu carné de afiliación para poder disfrutar de la promoción

\*\*\* Indicar a la hora de hacer la reserva que pertenecéis al sindicato USO

## PLANIFICACIÓN DE VIAJES



### NOVEDAD: DODY TRAVEL

5% de descuento en reservas superiores a 1000€ para afiliados y trabajadores de USO. Agencia de viajes especializada en grupos y viajes a medida.

[www.dodytravel.es](http://www.dodytravel.es) • reservas@dodytravel.es • Tel. 960 059 158 • 695 502 895



### HOTELIUS CLUB

Entre un 10% y 15% de descuento en más de 50.000 hoteles.

<http://club.hotelius.com/ciep> • 91 567 78 51

[Conoce la nueva plataforma de reservas de hotel](#)



### DIVERCLICK

Disfruta de los mejores descuentos en viajes.

Toda la información en [www.diverclick.es/USO](http://www.diverclick.es/USO)



### CENTRALDERESERVAS.COM

– Pinchar en Regístrate

– Seleccionar Crear cuenta ahora

– Hacer click en Pertenezco a un Colectivo. Código promocional: USOB2495TXT. [Consulta las ventajas de ser afiliado.](#) [www.centraldereservas.com](http://www.centraldereservas.com)



### VIAJES LEVANTE \*

Descuentos especiales para afiliados y afiliadas de USO.

Ofertas especial verano: Programa Rusia: vuelo directo desde Valencia. Única fecha 19 de agosto. Ahorro de 160€ por habitación. Crucero Grecia: oferta de crucero para el 19 de

septiembre. 799€ por persona.

Más información en [www.viajeslevante.com](http://www.viajeslevante.com) o en el teléfono 96 342 04 10.

\* Deberás presentar tu carné de afiliación para poder disfrutar de la promoción

## RESTAURACIÓN



### CANTUR \*/\*\*\*

10% de descuento en el menú o carta del Restaurante Fontibre

Teléfono de reservas: 942 77 95 41

[www.cantur.com](http://www.cantur.com)



**RESTAURANTE ABADENGO \*/\*\*\***

Calle Alfondo VIII, 39 – Burgos

15% de descuento

Tfn.: 947 20 63 26

[www.restauranteabadengo.com](http://www.restauranteabadengo.com)



**RESTAURANTE CASA TÍA MARÍA \*/\*\*\***

Calle Goya, 54 – 28001 – Madrid

Tfn.: 91 577 50 35 – [www.casadelatiamaria.com](http://www.casadelatiamaria.com)

Menú del día a 9'95€ con postre y café incluidos. 20% en todos los productos de la carta, excepto en bebidas. Imprescindible presentar carnet de afiliado.

\* Deberás presentar tu carné de afiliación para poder disfrutar de la promoción

\*\*\* Indicar a la hora de hacer la reserva que pertenecéis al sindicato USO

## SALUD



**NOVEDAD: CLÍNICA DENTAL AMIGO \*/\*\*\***

Oferta especial para afiliados y familiares de primer grado.

10% de descuento para todos los tratamientos dentales. [Conoce la promoción.](#)

Más información en [www.clinicadentalamigo.net](http://www.clinicadentalamigo.net)



**ASISA SEGUROS MÉDICOS \*/\*\*\***

Oferta especial para afiliados y sus familiares directos. Más información en [www.asisa.es](http://www.asisa.es) o en el 902 010 010.

Para atención desde la Confederación, contamos con el teléfono 91 577 4113 y el correo electrónico [uso.salud@uso.es](mailto:uso.salud@uso.es), para cuestiones que trasciendan a la

información y gestión ordinaria.



**UNIDENTAL \*/\*\*\***

20 € de descuento en Family Plan hasta 20% de descuento en tratamientos.

Tfn: 902 20 31 20

[www.family-plan.es/public/uso](http://www.family-plan.es/public/uso)



### INSTITUTOS ODONTOLÓGICOS \*

20% de descuento en tratamientos.  
Financiación 18 meses sin intereses.  
Tfn: 902 119 321

[www.ioa.es](http://www.ioa.es)

[Descarga esta tarjeta](#), que debes presentar.



### GAES CENTROS AUDITIVOS \*/\*\*\*

Revisión auditiva anual gratuita (mayores 16 años). 20% de descuento en la compra de audífonos y biófonos. 15% de descuento en la compra de protectores auditivos.

Servicio de asistencia en más de 600 centros en España, Portugal, Chile, Argentina, Ecuador y Turquía. Ventajas y beneficios que ofrece el Club GAES a los usuarios de ayudas auditivas. • [www.gaes.es](http://www.gaes.es)



### ABANZIS OFTALMOLOGÍA, FISIOTERAPIA Y ESTÉTICA

[Precios especiales para afiliados y afiliadas de USO](#). [Actualización del catálogo de servicios](#). Nuevas ofertas en salud, servicios y centros disponibles: [Oftalmología](#), [Odontología](#), [Medicina Estética](#), [Cirugía Estética](#), [Fertilidad](#), [Óptica](#), [Fisioterapia](#), [Gimnasios](#) y [Belleza y Bienestar](#).

\* Deberás presentar tu carné de afiliación para poder disfrutar de la promoción

\*\*\* Indicar a la hora de hacer la reserva que pertenecéis al sindicato USO

## SEGUROS



### GÉNESIS SEGUROS \*/\*\*\*

7% de descuento adicional en los seguros de Auto, Hogar, Moto y Vida para afiliados/as de USO y familiares de primer grado.

Además, llévate gratis el coche de sustitución durante el primer año al contratar tu seguro de coche. Promoción válida hasta el 15 de julio.

Tel. 91 273 79 91 • [www.genesis.com/uso](http://www.genesis.com/uso) • [colectivos@genesis.es](mailto:colectivos@genesis.es)

Recuerda mencionar que eres miembro de USO para que apliquen el descuento.



Protegerse de más no es más práctico, y ahorrar en seguridad puede salirte muy caro. Si quieres la tranquilidad, elige la protección que de verdad necesitas.

Ven a Génesis y descubre los seguros de Hogar, Coche, Vida y Moto que mejor se adaptan a ti y a tu bolsillo.

Y además, por ser afiliado/a de USO, te damos las mejores condiciones, ofertas y descuentos adicionales.

**¡PIDE AHORA TU PRESUPUESTO PERSONALIZADO!**

91 273 79 91  
o al 902 02 74 33

Para más información contacta con [colectivos@genesis.es](mailto:colectivos@genesis.es)

[www.genesis.com/uso](http://www.genesis.com/uso)

\*Deberás presentar tu carné de afiliación para poder disfrutar de la promoción.

\*\*\*Indicar a la hora de hacer la reserva que pertenecéis al sindicato USO.

## RESIDENCIAS DE TIEMPO LIBRE

A continuación encontraréis las Residencias de Tiempo Libre disponibles, lugares de vacaciones pensados para los trabajadores y sus familias, que permiten unas estancias de calidad a precios económicos.

Las solicitudes (modelo oficial de cada Comunidad Autónoma donde se encuentra la Residencia) se han de dirigir directamente a las Residencias o a las Consejerías competentes, a través de carta, fax o e-mail según se indique en cada caso correspondiente.

Cuando se hagan las reservas se ha de tener en cuenta una serie de condiciones, que generalmente son similares en todas las comunidades autónomas:

- Como ya se ha indicado, la solicitud se ha de hacer en el modelo oficial de la comunidad autónoma donde se encuentra la Residencia.
- Sólo se admite una solicitud por familia.
- Los precios son distintos en cada residencia, pero pueden oscilar entre 15€ y 40€ por persona y día a pensión completa.
- Los niños menores de 12 años tienen entre un 40% y un 50% de descuento.
- Las plazas se adjudican por sorteo en temporada alta, mientras que en temporada baja las admisiones son por orden cronológico de llegada de las solicitudes y tienen preferencia los que no han disfrutado nunca de este servicio.

### ANDALUCÍA



**SILES** - Ctra. de Las Acebeas, s/n Km 9  
Tel.: 953499521 Fax 953499526  
23380 SILES (Jaén)  
MONTAÑA.

Situada en el extremo noreste de la comarca de la Sierra de Segura, pertenece casi en su totalidad al Parque Natural de las Sierras de Cazorla, Segura y Las Villas. En temporada alta (1 julio/10 septiembre), turnos de 9/10 días. Solicitudes a través de la Consejería de Empleo. **INFORMACIÓN**



**MARBELLA** - Ctra. Nacional 340, km. 190  
Tel.: 952831285/89 - Fax: 952830347  
29600 MARBELLA (Málaga) PLAYA.

Los chalets son independientes, de 2, 3 y 4 plazas. Hay minicocina con frigorífico. La comida y la cena son en el comedor autoservicio. Pistas de tenis, fútbol, salas de juego, cafetería, bar de verano, galería comercial y aparcamiento.

Situada a pie de playa, a diez minutos de Marbella centro. En temporada alta (1 julio/10 septiembre), turnos de 9/10 días. Solicitudes a través de la Consejería de Empleo. **INFORMACIÓN**



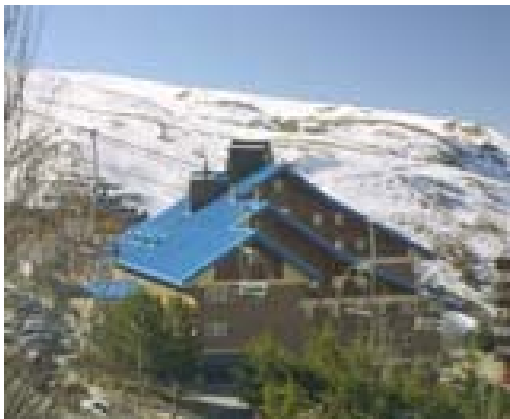
**PUNTA UMBRÍA** Urbanización Pinos del Mar, s/n

Tel.: 959310162 - Fax: 959310158

21110 PUNTA UMBRIA (Huelva) PLAYA.

Todas las habitaciones son triples. Salas de TV y juegos, piscina, cafetería, mini golf, tenis, comedor autoservicio, aparcamiento y sala de papillas. Situada a 2 Km de la playa, entre pinares. Es un conjunto de pinos y de mar, a 17 Km., de la capital. En temporada alta (1 julio/10 septiembre), turnos de 9/10 días. Las solicitudes se realizarán, a través de la Consejería de Empleo.

**INFORMACIÓN**



**PRADOLLANO** - Sierra Nevada (Monachil)

Tel.: 958480114 - Fax: 958480357

18196 PRADOLLANO (Granada)

MONTAÑA.

Habitaciones dobles, triples y cuádruples.

Cafetería, salas de juego, TV y vídeo. Comedor servicio en mesas. Situada en la sierra granadina, junto a la estación de Ski. A poca distancia de las Alpujarras, de la costa granadina, y de la capital. En Sierra Nevada a 30 Km. de Granada. Con piscina, guarda esquís en temporada de nieve. En temporada alta (1 julio/10 septiembre), turnos de

9/10 días. Las solicitudes se realizarán, a través de la Consejería de Empleo. **INFORMACIÓN**



**AGUADULCE** - Pl. Tercera Edad, s/n - Apartado, 54

Tel.: 950153365 - Fax: 950153378

04720 AGUADULCE (Almería)

PLAYA.

Habitaciones triples, cunas en las habitaciones que lo necesiten.

Piscina, salas de juego, cafetería, sala de papillas, salas de TV y vídeo, comedor autoservicio.

A 15 Km., de Almería con parajes de gran belleza, parque infantil, parking, biblioteca, sala de estar. En el casco urbano, en primera línea de playa. En temporada alta (1 julio/10 septiembre),

turnos de 9/10 días. Las solicitudes se realizarán, a través de la Consejería de Empleo. **INFORMACIÓN**



**LA LÍNEA** - C. Sobrevela, s/n. Playa El Burgo.  
Tel.: 956 024 800 - Fax: 956024846  
11300 LA LÍNEA DE LA CONCEPCIÓN (Cádiz)  
PLAYA.  
Habitaciones dobles, triples y cuádruples. Sala de papillas, tenis, piscina, campo de fútbol, cafetería, sala de juego, discoteca. Comedor autoservicio. Situada a pie de playa, a 1 Km. del Peñón de Gibraltar. Amplios jardines, zona deportiva, salas de estar, TV y vídeo, parking y mini bar. En temporada alta (1 julio/10 septiembre), turnos de 9/10 días. Las solicitudes se realizarán, a través de

la Consejería de Empleo. **INFORMACIÓN**

## ARAGÓN



**ORIHUELA DEL TREMEDAL** Residencia Padre Polanco - C/ de la Ermita, s/n  
Tel.: 978714026 Fax: 978714088  
44366 Orihuela del Tremedal (Teruel)  
[orihuelatremedal@aragon.es](mailto:orihuelatremedal@aragon.es)  
MONTAÑA.

Habitaciones dobles. Parque infantil, cafetería, sala de TV y juegos. Comedor servicio en mesas. Piscina en camping cercano. Aparcamiento. Situada en las estribaciones de los Montes Universales. A 30 Km de Albarracín, a 60 de Teruel y 80 de Cuenca. No

tiene barreras arquitectónicas. TEMPORADA ALTA: 26 de marzo al 6 de abril, 1 de julio al 30 de septiembre, 8 al 12 de octubre, 3 al 8 de diciembre. TEMPORADA BAJA: 7 de abril al 30 de junio, 1 al 7 de octubre, 13 de octubre al 2 de diciembre, 9 al 12 de diciembre. **INFORMACIÓN-SOLICITUD**

## CASTILLA Y LEÓN



**SAN RAFAEL** Residencia "La Casona del Pinar" C/ Calzada, s/n  
Tel.: 921171412 Fax: 921171468  
40410 SAN RAFAEL (Segovia)  
MONTAÑA.

Habitaciones de dos, tres y cuatro plazas. Salas de juego y TV, sala de papillas, piscina y aparcamiento.

Cafetería. Comedor, servicio en mesas. Se encuentra en pleno pinar de la Sierra de

Guadarrama, a 32 Kms de Segovia y 60 de Madrid. En temporada alta (1 julio/31 agosto), turnos de 10 días. Descuento niños: 40-50%. Petición por escrito directamente al Director de la Residencia. **SOLICITUD**

## GALICIA



**O CARBALLIÑO** - Zona del Parque, s/n

Tel.: 988270200 - Fax: 988271106

32500 O CARBALLIÑO (Ourense)

MONTAÑA.

Habitaciones dobles, triples y cuádruples (en caso de parejas con hijos menores de 13 años). Comedor, Cafetería, autoservicio, sala de TV y vídeo, sala de juegos, etc. Situada en montaña en la provincia de Orense, con la Sierra del

Faro al norte y el valle del río Avia al sur. A 200 m. del río, rodeada de un amplio bosque, a 1 Km, del polideportivo Municipal, parque infantil, parking, lavandería, salas de estar, juegos. Abierto los meses de Julio a Septiembre. Temporada alta (julio turnos de 9 días. Agosto y septiembre turnos de 15 días). Petición por escrito directamente al director de la Residencia. **INFORMACIÓN**



**PANXÓN** - Rúa Cansadoura, 2 (Playa de Patos)

Tel.: 986365125 - Fax: 986368233

36340 PANXÓN-NIGRAN (Pontevedra)

PLAYA.

Habitaciones triples y cuádruples (en caso de parejas con hijos menores de 13 años). Cafetería, autoservicio, sala de papillas, aparcamiento, salas de estar, TV y vídeo, biblioteca, parking, sala de juegos, etc.

Situada en la Playa de Patos, en el municipio de Nigran, a 15 Km de Vigo. Recinto ajardinado, parque infantil. Abierto los meses de Julio a Septiembre. Temporada alta (1 julio/21 septiembre), turnos de 9/10 días. Petición por escrito directamente al director de la Residencia. **INFORMACIÓN**

## COMUNIDAD DE MADRID



**CERCEDILLA** - Residencia de Navacerrada  
Puerto de Navacerrada

Tel.: 918523984 Fax: 918520268

28470 CERCEDILLA (Madrid)

MONTAÑA.

En el puerto de Navacerrada, a 60 Km, de Madrid, en zona de frondosos pinares con guarda esquís en temporada de nieve. Salas de estar, TV y vídeo, biblioteca, comedor y cafetería.

Cerrada en Navidades y en los siguientes períodos: mayo a principios de junio, y de septiembre a la primera quincena de octubre (consultar fechas de apertura previamente).

**INFORMACIÓN**



## COMUNIDAD VALENCIANA



**EL PUIG** - C/ Camino del Mar, s/n  
Tel.: 961461150 - Fax: 961461670  
46540 EL PUIG (Valencia)  
PLAYA.

Habitaciones dobles, triples y cuádruples.  
Cafetería, autoservicio, sala de papillas,  
piscina, sala de TV y juegos, parque infantil.  
Situada en la playa de El Puig frente al mar,  
a 2 Kms. del pueblo. Abierto todo el año.  
Temporada alta (1 julio/10 septiembre),  
turnos de 9/10 días. Las solicitudes se

pueden tramitar a través de la Residencia. **INFORMACIÓN - SOLICITUD**